

Testy zdolności online Verify

W skład testów zdolności online Verify wchodzi trzy testy sprawdzające rozumowanie werbalne, numeryczne i indukcyjne. Testy można wykonywać razem bądź pojedynczo, w zależności od tego, które zdolności chcielibyśmy zbadać.

Numeryczne

Test Verify Rozumowanie Numeryczne służy do pomiaru zdolności kandydata do podejmowania prawidłowych decyzji lub wyciągania poprawnych wniosków na podstawie danych numerycznych i statystycznych. Test mierzy zdolność do pracy z danymi numerycznymi w realistycznym kontekście zawodowym.

Werbalne

Test Verify Rozumowanie Werbalne służy do pomiaru zdolności kandydata do logicznego wnioskowania na podstawie tekstu. Test osadzony jest w kontekstach cechujących wiele różnych środowisk pracy.

Indukcyjne

Test Verify Rozumowanie Indukcyjne jest przeznaczony do badania zdolności kandydata do dokonywania syntezy, myślenia globalnego, wyciągania wniosków i rozumienia relacji pomiędzy różnymi elementami niezależnie od posiadanej wiedzy (myślenie abstrakcyjne – test oparty na diagramach).

Verify to dwuetapowy proces testowania kandydatów. Obejmuje test zdolności Verify online, wykonywany przez kandydata w dogodnym dla niego miejscu i czasie przy pomocy platformy do oceny online. Wyniki wybranych kandydatów mogą następnie zostać sprawdzone w krótkim, opcjonalnym teście weryfikacyjnym w warunkach nadzorowanych.

Etap I - test zdolności Verify

Test online, który może zostać przeprowadzony w warunkach niekontrolowanych. Wyniki wyrażone w procentylach, na skali T oraz w stenach, w raporcie opisowym, czytelnym dla osób nieprzeszkolonych.

Etap II - test weryfikacyjny

Krótki test opcjonalny, wykonywany w warunkach kontrolowanych, online. Dostarczany bezpłatnie. Sprawdza wyniki kandydatów z pierwszego testu. Raport weryfikacyjny informuje, czy wynik z pierwszego testu jest „Potwierdzony”, czy „Niepotwierdzony”.

Testy zdolności online Verify

- zastosowanie

Testy Verify dostępne są dla następujących poziomów w obrębie organizacji:

Absolwencki /studencki	Wymagany jest znaczny poziom wiedzy i zdolności, wykształcenie wyższe lub status studenta.	Dostępne testy: werbalny, numeryczny i indukcyjny.
Menedżerski /specjalistyczny	Osoby z doświadczeniem zawodowym i wyższym wykształceniem, menedżerowie i specjaliści.	
Nadzorczy	Kierownicy niższego szczebla i specjaliści, od których nie wymaga się wyższego wykształcenia ani złożonych analiz w ich pracy.	Dostępne testy: werbalny i numeryczny.
Operacyjny	Stanowiska operacyjne i administracyjne, odpowiedzialne za bezpośredni kontakt z klientem i na których wymaga się podstawowego przygotowania i szkolenia.	

Zdolności badane przez Verify:

Rodzaj testu	Rodzaj zdolności		
	Analiza danych słownych	Analiza danych liczbowych	Rozumienie zasad ogólnych z danych szczegółowych (synteza), myślenie abstrakcyjne
Test werbalny	●		
Test numeryczny		●	
Test indukcyjny			●

Testy zdolności w wersji papierowej - przegląd testów

Przeгляд testów zdolności SHL w wersji papier/otówek.

Grupa zawodowa	Badana zdolność					
	Analiza Informacji Słownych	Analiza Danych liczbowych	Dokładność spostrzegania	Wyobraźnia przestrzenna	Rozumienie diagramów, schematów, procesów	Rozumienie zasad mechaniki
Kadra menedżerska	VMT 3 VMG 1-6	NMT 2 NMT 4 NMG 1-6				
Kadra menedżerska, specjaliści, profesjonaliści, absolwenci szkół wyższych	VMG 1-6	NMG 1-6			FTS 4 DTS 6	MTS3
Stanowiska asystenckie/ sekretarskie, podstawowe stanowiska w księgowości	VCC 1 VCC 3	NCC 2 NCC 4	CIT 3			
Przedstawiciele handlowi, pracownicy call centres i działów obsługi klienta	VCC 1 VCC 3	NCC 2 NCC 4	CIT 3			
Pracownicy IT	VMG 1-6	NMG 1-6	CIT 3		DIT 6 FTS 4 DTS 6	
Pracownicy działów inżynieryjno-technicznych (inżynierowie, technicy z wyższym wykształceniem)	VTS 1 VMG 1-6	NTS 2 NMG 1-6		STS 5	FTS 4 DTS 6	MTS 3
Pracownicy działów technicznych i produkcyjnych, pracownicy liniowi	VT 5	NT 6		ST 7	DT 8	

Zaawansowana Seria Menedżerska

Seria Advanced Managerial Tests (AMT) została stworzona na potrzeby organizacji poszukujących nowoczesnego narzędzia badającego zdolności werbalne i numeryczne u swoich menedżerów, i kandydatów na stanowiska menedżerskie. Testy stworzono w taki sposób, aby odpowiadały wymaganiom biznesu, podejmując tematykę zawodową.

W skład Zaawansowanej Serii Menedżerskiej wchodzi 3 testy zdolności:

I. Analiza Informacji Słownych (VMT3)

Składa się z fragmentów różnych tekstów, po których następują pytania sprawdzające rozumienie informacji w nich poruszanych. Bada zdolność rozumienia, oceny, wnioskowania, logicznego myślenia oraz podsumowywania na podstawie informacji tekstowych.

II. Ocena Danych Liczbowych (NMT2)

Składa się z zadań numerycznych opartych na danych biznesowych (bilanse, plany finansowe, wykresy źródeł przychodu itp.), do rozwiązania każdego zadania należy wykorzystać informacje z dwóch lub trzech tabel czy wykresów. Ocenia umiejętność rozwiązywania problemów liczbowych z zastosowaniem np. ułamków, procentów oraz wartości średnich.

III. Analiza Danych Liczbowych (NMT4)

Składa się z zadań numerycznych opartych na danych biznesowych (bilanse, plany finansowe, wykresy źródeł przychodu itp.). Bada zdolność wyciągania poprawnych wniosków i podejmowania trafnych decyzji na podstawie danych liczbowych.



Seria Menedżerska

Seria Management and Graduate Item Bank (MGIB) znajduje zastosowanie zarówno przy rekrutacji zewnętrznych kandydatów do pracy, jak i przy selekcji kandydatów do awansów czy zmian stanowisk wewnątrz firmy, a także przy planowaniu ścieżek kariery i określaniu potrzeb szkoleniowych. Seria przeznaczona dla osób z wyższym wykształceniem; menedżerów oraz specjalistów i absolwentów szkół wyższych.

W skład Serii Menedżerskiej wchodzi 2 rodzaje testów zdolności:

I. Analiza Informacji Słownych (VMG1, VMG4, VMG5, VMG6)

Składają się z serii tekstów, pod którymi zamieszczono po kilka stwierdzeń; zadaniem kandydata jest ocena czy dane stwierdzenie jest prawdziwe czy fałszywe w świetle podanego tekstu lub czy zawarte w tekście informacje nie pozwalają dokonać takiej logicznej oceny. Testy przeznaczone są do badania zdolności logicznego wnioskowania na podstawie tekstu.

II. Analiza Danych Liczbowych (NMG1, NMG4, NMG5, NMG6)

Składa się z zadań numerycznych opartych na danych biznesowych (bilanse, plany finansowe, wykresy źródeł przychodu itp.); do rozwiązania każdego zadania należy wykorzystać informacje z dwóch lub trzech tabel czy wykresów. Testy oceniają zdolności logicznego wnioskowania na podstawie danych liczbowych i rozwiązywania problemów z zastosowaniem np. ułamków, procentów oraz wartości średnich.



Seria Kontakt z Klientem

Seria Customer Contact (CC) przeznaczona jest do stosowania w rekrutacji lub rozwoju pracowników zajmujących różnorodne stanowiska w działach sprzedaży i usług. Testy badają zdolności w zakresie analizowania i wnioskowania na podstawie danych słownych oraz liczbowych.

W skład Serii Kontakt z Klientem wchodzi 2 rodzaje testów zdolności:

I. Interpretacja Informacji Słownych VCC1 oraz Ocena Informacji Słownych VCC3

Testy werbalne, które składają się z fragmentów prostych tekstów. Dany tekst należy przeanalizować, a następnie odnieść się do podanego pod nim stwierdzenia, określając, czy stwierdzenie to jest prawdziwe czy fałszywe w świetle podanego tekstu lub, czy zawarte w tekście informacje nie pozwalają dokonać takiej logicznej oceny. Testy przeznaczone do badania zdolności rozumienia tekstu (VCC 1) oraz logicznego wnioskowania na podstawie tekstu (VCC 3).

II. Interpretacja Danych Liczbowych NCC2 oraz Ocena Danych Liczbowych NCC4

Testy liczbowe, które składają się z serii prostych zadań, wymagających dokonania operacji na liczbach. Testy badają zdolności rozumienia danych liczbowych (NCC 2) oraz logicznego wnioskowania na podstawie liczb (NCC 4) w praktycznym i realnym kontekście sprzedażowym, i obsługi klienta.



Seria Myślenie Techniczne

Testy Applied Technology Series (ATS) znajdują zastosowanie zarówno przy rekrutacji zewnętrznych kandydatów do pracy, jak i przy selekcji kandydatów do awansów czy zmian stanowisk wewnątrz firmy, a także przy planowaniu ścieżek kariery i określaniu potrzeb szkoleniowych. Zadania osadzone są w kontekście zbliżonym do środowiska pracy działów inżynieryjno-technicznych. Seria przeznaczona dla osób z wyższym wykształceniem technicznym i pokrewnym.

W skład Serii Myślenie Techniczne wchodzi 6 testów zdolności:

I. Rozumienie Instrukcji (VTS1)

Składa się z instrukcji postępowania w określonych sytuacjach lub instrukcji użytkowania pewnych urządzeń oraz z pytań sprawdzających zrozumienie informacji zawartych w instrukcji. Bada zdolność analizy tekstów w formie pisanych instrukcji oraz szybkiego przetwarzania informacji.

II. Szacowanie Wyników Obliczeń (NTS2)

Składa się z zadań arytmetycznych, w których należy oszacować wynik bez użycia kalkulatora. Ocenia szybkość dokonywania kalkucacji numerycznych, określania przybliżonego wyniku oraz ogólną orientację w liczbach.

III. Rozumienie Zasad Mechaniki (MTS3)

Składa się z zadań opartych na zasadach mechaniki oraz z pytań odnoszących się do sytuacji przedstawionych na rysunkach. Bada zdolność rozumienia i stosowania zasad mechaniki.

IV. Wykrywanie Usterek (FTS4)

Składa się z zadań, które polegają na sprawdzeniu, które z urządzeń pokazanych na rysunkach pracuje prawidłowo, a które jest uszkodzone. Ocenia zdolność spostrzegania błędów i problemów w złożonych systemach logicznych, i procesach.

V. Wyobraźnia Przestrzenna (STS5)

Składa się z rysunków (układy różnych figur), do których dołączono 2 kopie, różniące się od rysunku macierzystego 1 szczegółem; należy znaleźć różnicę i używając współrzędnych z rysunku macierzystego wskazać miejsce, w którym nastąpiła zmiana. Test bada zdolność porównywania złożonych rysunków, odnajdywania różnic przy przekształcaniu figur i analizowania kształtów.

VI. Analiza Diagramów (DTS6)

Składa się ze złożonych diagramów (procesów), przez które należy przeprowadzić figurę zmieniając jej parametry (kształt, wielkość, kolor) oraz decydując o kierunku, w którym porusza się figura, na podstawie danych zawartych w diagramie. Test ocenia zdolność posługiwania się złożonymi logicznymi sekwencjami w analizie zjawisk i procesów.

Seria Techniczna

Testy Technical Test Battery (TTB) znajdują zastosowanie zarówno przy rekrutacji zewnętrznych kandydatów do pracy, jak i przy selekcji kandydatów do awansów czy zmian stanowisk wewnątrz firmy, a także przy planowaniu ścieżek kariery i określaniu potrzeb szkoleniowych. Seria przeznaczona dla pracowników działów technicznych i produkcyjnych bez wyższego wykształcenia, pracowników liniowych itp.

W skład Serii Technicznej wchodzi 4 testy zdolności:

I. Rozumienie Werbalne (VT5)

Składa się z zadań polegających na odnalezieniu analogii pomiędzy podanymi słowami i dopasowaniu do nich kolejnego słowa. Bada rozumienie słów i analizę związków pomiędzy nimi.

II. Rozumowanie Arytmetyczne (NT6)

Składają się z serii prostych zadań arytmetycznych. Ocenia zdolność szybkiego i dokładnego dokonywania operacji matematycznych.

III. Wyobraźnia Przestrzenna (ST7)

Składa się z zadań, w których należy ustalić, który z 4 sześcianów jest skonstruowany z figury wzorcowej znajdującej się na początku każdej części testu. Pozwala zbadać zdolność przestrzennego przekształcania figur w wyobraźni.

IV. Rozumienie Diagramów (DT8)

Składa się z zadań, w których należy ustalić, której spośród podanych figur brakuje w podanej logicznej sekwencji figur. Bada zdolność logicznego wnioskowania na podstawie abstrakcyjnych danych.



Seria Informatyczna

Testy Information Technology Test Series (ITTS) przeznaczone są do oceny przydatności zawodowej kandydatów aplikujących na stanowiska w obszarze informatyki, księgowości, kontrolingu, jak również na stanowiska związane z wprowadzaniem danych.

W skład Serii Informatycznej wchodzi 2 testy zdolności:

I. Dokładność Spostrzegania (CIT3)

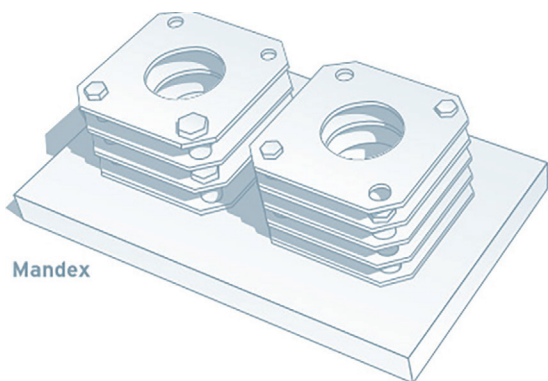
Zadania polegające na porównaniu kilku ciągów znaków i wskazaniu tego, który jest identyczny z wzorcowym. Test mierzy tempo i dokładność w posługiwaniu się zestawami liter, cyfr i symboli.

II. Rozumienie Diagramów (DIT6)

Składa się z diagramów, w których ciągi liter zostają zmienione za pomocą różnych poleceń reprezentowanych przez symbole; należy udzielić odpowiedzi na pytania analizując diagram oraz ustalając, jakie działania reprezentują zawarte w nim symbole. Mierzy zdolność logicznego wnioskowania w złożonych systemach logicznych i procesach.



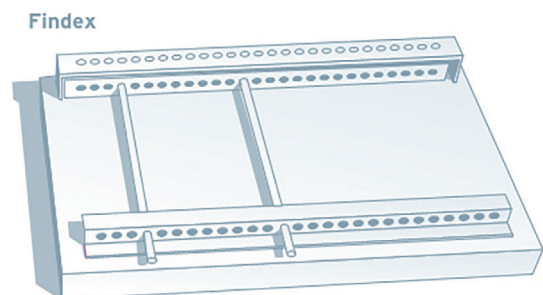
Testy zręcznościowe



Mandex

Mandex

Test polega na złożeniu modelu składającego się z metalowych płytek, w sposób identyczny z podanym modelem wzorcowym. Do wykonania zadania nie używa się żadnych narzędzi. Test bada umiejętności i zdolności manualne niezbędne do składania, i montowania przedmiotów mechanicznych, jak również wyobraźnię przestrzenną oraz rozumienie podstawowych zasad mechaniki.



Findex

Findex

Test polega na zamontowaniu na stałe metalowych pręcików i śrubek w metalowych sztabkach. Do wykonania zadania można używać śrubokręta. Test bada sprawność manualną w zadaniach wymagających precyzji i troski o jakość.

Testy kreatywnego myślenia

Burza Mózgów (Brainstorm)

Brainstorm porusza praktyczne problemy z zakresu zarządzania i funkcjonowania organizacji. Ocena kandydatów dotyczy takich miar kreatywnego myślenia, jak ilość, różnorodność i oryginalność rozwiązań przedstawionych w teście problemów (zadań). Test pozwala na dokonanie obiektywnej i szczegółowej oceny umiejętności twórczego myślenia.

Istnieją dwie wersje testu, które różnią się poruszaną tematyką i poziomem trudności:

Brainstorm I

- Nie wymaga posiadania wiedzy ani doświadczenia w opisywanych obszarach.
- Wersja dla absolwentów szkół wyższych i menedżerów niższego szczebla.

Brainstorm II

- Wymaga wiedzy i doświadczenia w funkcjonowaniu w środowisku biznesowym.
- Wersja dla kadry menedżerskiej średniego i wyższego szczebla.

